

沼津の魅力発見!

沼津御用邸施設探検

# 御用邸記念公園内の 施設を見学して 沼津の歴史にふれよう

天皇家が利用した施設を見学してみませんか

【西附属邸】

沼津でマグロがとれたんですよ

【歴史民俗資料館】

将棋の藤井聡太 7冠 (8月末現在)が棋聖戦で2回も使用した

対局室を見学しませんか

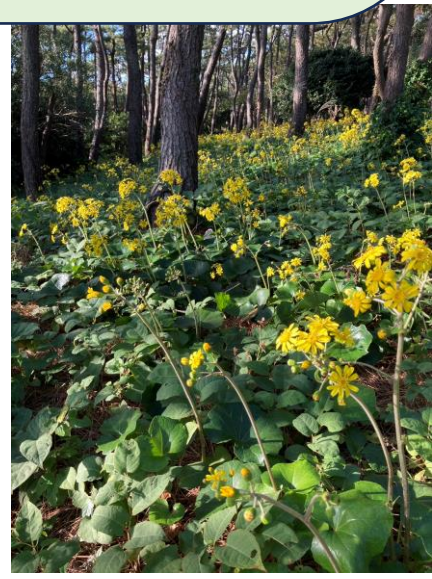
【東附属邸】

**まだ、見たことがない施設をガイドと一緒に周りませんか**

- ◆ 開催日 2024年11月24日(日) 当日受付 (雨天決行 但し、気象警報が発令された場合は中止)
- ◆ 参加費 大人500円 子供200円 (西附属邸・東附属邸見学料)
- ◆ 受付時間 9:00~9:30 (所要時間 約2時間コース)
- ◆ 集合場所 御用邸入場口(西附属邸入口横) ガイドが入口で誘導します  
駐車場は無料です

※当日の連絡先 090-5033-5972 (川口)

※本イベント中の負傷等につきましては責任を負いかねますのでご了承ください



主催 **「ぬまづ観光ボランティアガイド」**

〒410-0801 沼津市大手町1-1-1

NPO法人沼津観光協会内 Tel 055-964-1300

沼津市役所観光戦略課 Tel 055-934-4747

「ぬまづ観光ボランティアガイド」で検索 または 右記QRコードで接続

